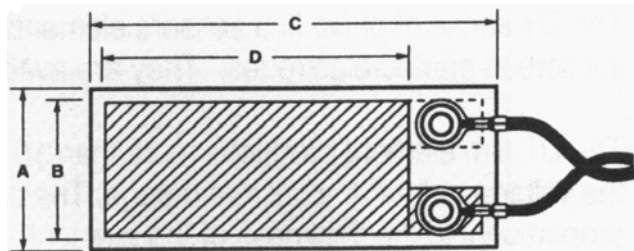


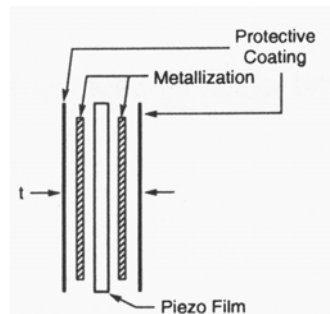
Elementy serii DT z wyprowadzeniem

Seria DT czujników z piezolaminatu to prostokątne fragmenty folii z nadrukowanymi elektrodami z warstwą srebra. Dostępne są w szerokim wyborze rozmiarów i grubości.

Czujniki te dostępne są z dwoma rodzajami wyprowadzeń – jako druty przynitowane do warstwy lub przyłączone metodą oczkową. Połączenia oczkowe zawierają otwory ułatwiające montaż.



Pojemność proporcjonalna jest do powierzchni i odwrotnie proporcjonalna do grubości elementu.



WYMIARY [mm]							
Opis	A laminat [mm]	B elektroda [mm]	C laminat [mm]	D elektroda [mm]	t [μm]	Pojemność (nF)	Numer katalogowy
DT1-028K/Lw/rivets	16	12	41	30	40	1,38	1-1002908-0
DT1-052K/Lw/rivets	16	12	41	30	70	0,74	2-1002908-0
DT2-028K/Lw/rivets	16	12	73	62	40	2,78	1-1003744-0
DT2-052K/Lw/rivets	16	12	73	62	70	1,44	2-1003744-0
DT4-028K/Lw/rivets	22	19	171	156	40	11,00	1-1002150-0
DT4-052K/Lw/rivets	22	19	171	156	70	5,70	2-1002150-0

W sprawach wielkości zamówień oraz ceny prosimy o kontakt.