

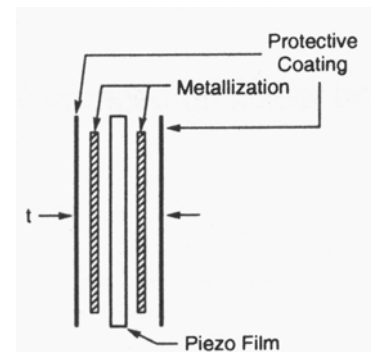
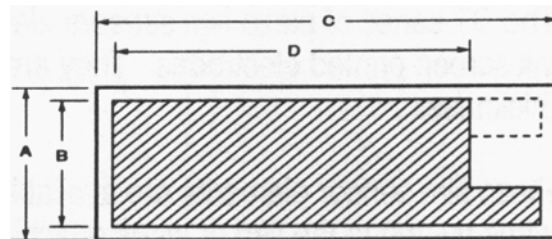
Elementy serii DT

Seria DT czujników z piezolaminatu to prostokątne fragmenty folii z posrebrzonymi elektrodami. Dostępne są w szerokim wyborze rozmiarów i grubości.

Element serii DT wytwarza ponad 10 miliwoltów na mikronapężenie, ponad 60 dB powyżej napięcia wyjściowego standardowego czujnika tensometrycznego. Pojemność proporcjonalna jest do powierzchni i odwrotnie proporcjonalna do grubości elementu.

Czujniki serii DT są najprostszą odmianą czujników piezolaminatowych, wykorzystywanych głównie jako tensometry dynamiczne oraz mikrofony kontaktowe do wykrywania drgań lub nacisku. Wykonywane są one bez wyprowadzeń, w wypadkach, gdy odbiorca planuje wykonanie własnych wyprowadzeń do swoich zastosowań. Dają się łatwo przymocować do podłoża przy pomocy dwustronnej taśmy klejącej. Połączenia wykonywać można za pomocą zacisków, docisków, metodą oczkową, przewodzącym klejem epoksydowym lub metodą zimnego lutowania.

Elementy DT dostarczane są jako pokryte cienką warstwą uretanową, którą powleczona jest powierzchnia czujnika – nóżki przyłączeniowe pozostają bez powłoki uretanowej.



WYMIARY [mm]

Description (bez przyłącza)	A laminat [mm]	B elektroda [mm]	C laminat [mm]	D elektroda [mm]	t (μ m)	Pojemność (nF)	Numer katalogowy
DT1-028K	16	12	41	30	40	1,38	1-1002608-0
DT1-052K	16	12	41	30	70	0,74	2-1002608-0
DT2-028K	16	12	73	62	40	2,78	1-1002145-0
DT2-052K	16	12	73	62	70	1,44	2-1002145-0
DT4-028K	22	19	171	156	40	11,00	1-1002149-0
DT4-052K	22	19	171	156	70	5,70	2-1002149-0

W sprawach wielkości zamówień oraz ceny prosimy o kontakt.