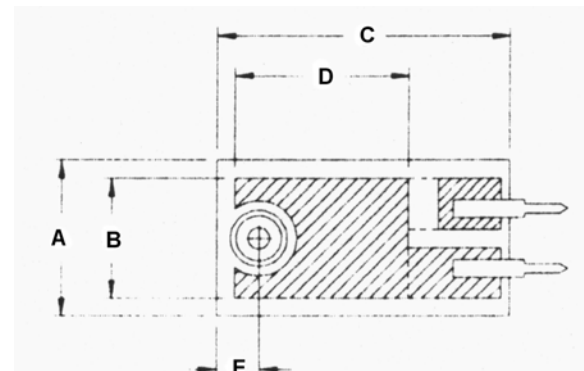
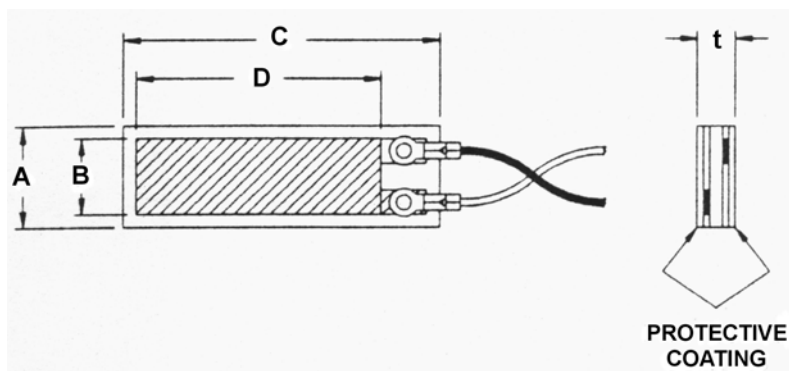
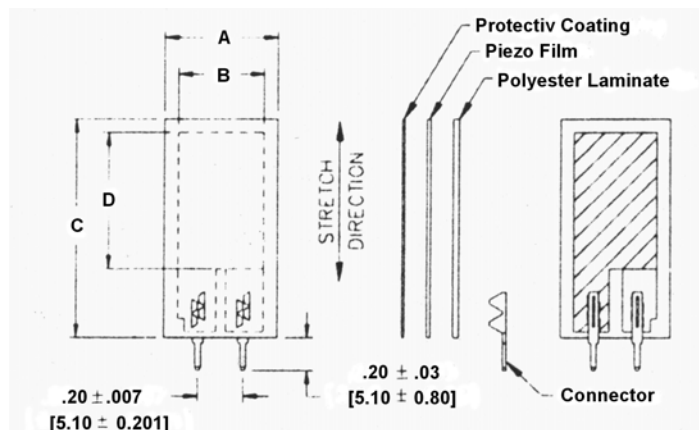


Elementy serii LDT z wyprowadzeniem i powlekaniami

Litera „L” w nazwie LDT stanowi, że są to laminowane czujniki. typowa warstwa poliestru o grubości 125 μ m jest laminowana 28 μ m lub 52 μ m piezolaminatowym elementem. W trakcie pracy w trybie na zginanie, elementy laminowane rozwijają dużo wyższe napięcia wyjściowe w momencie zgięcia niż nie laminowane elementy serii DT. Pizolaminat jest poza neutralną osią laminowania i jest bardziej wymuszony w trakcie zginania. Nadają się jako czujniki rozpoznawania kierunku drgań dla alarmów samochodowych, półprzewodnikowych przełączników do liczników i chwilowych kontaktowych przełączników zamknięcia.



Czujniki pizolaminatowe LTD są dostępne z wieloma rodzajami wyprowadzeń. LDT0-028K posiada wprasowane lamele, 5mm od środka, odpowiednie do lutowania. Dla znacznego podniesienia czułości LDTM-028K („M” jak masa) łączy współczynnik kształtu LDT0-028K z dodatkową 0,72 gramową okrągłą masą [E znajdującą się 3,6 mm od krawędzi naprzeciw karbowania w środku rozmiaru A (6,6mm)]. LDT1, 2 i 4 mają 300mm’owej długości podwójne przewody. Pojemność jest proporcjonalna do powierzchni i odwrotnie proporcjonalna do grubości elementu.

LDT0-028K i LDTM-028K z solder maską może być lutowany wprost na płytce drukowanej, zachowując rozsądny poziom bezpieczeństwa. Piezolaminaty nie wytrzymują wysokich temperatur powyżej 80°C więc lutowanie lameli do płytki musi przebiegać szybko. Ciepło w trakcie mocowania wpływa w strefę między laminatami i perforacja odbiera ciepło z laminatu. Wstępne cynowanie obwodów drukowanych przyspieszy lutowanie czujnika do płytki. Nie dopuszczać do kontaktu lutu z laminatem oraz nie stosować czasów lutowania dłuższych niż 5 sekund na lamelkę. Niższe temperatury lutowania mogą być stosowane. Dla ściślejszego określenia tolerowanych wymagań czułości prosimy o konsultacje z producentem w sprawie stosowanych technik kontroli zmiennych wartości granicznych w trakcie produkcji. Szczegółowe specyfikacje są dostępne na naszych stronach internetowych.

WYMIARY [mm]							
Description	A laminat [mm]	B elektroda [mm]	C laminat [mm]	D elektroda [mm]	t (μ m)	Pojem ność (nF)	Numer katalogowy
LDT0-028K/Lw/crimps	13	10	25	15	205	0,50	1-1002794-0
LDT1-028K/Lw/rivets	16	12	41	30	205	1,38	2-1002910-0
LDT2-028K/Lw/rivets	16	12	73	62	205	2,78	1-1003745-0
LDT4-028K/Lw/rivets	22	19	171	156	205	11,0	2-1002405-0
LDTM-028K/Lw/crimps	13	10	25	15	205	0,42	1-1005447-1

W sprawach wielkości zamówień oraz ceny prosimy o kontakt.