



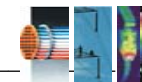
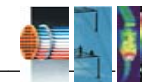


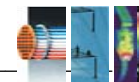
		FLIR i50 	ThermaCAM E45 / E300 	FLIR T400 / T360 	ThermaCam B640 / P640 
OPIS	CHARAKTERYSTYKA	DANE	DANE	DANE	DANE
Detektor	TYP	Focal Plane Array (FPA), Niechłodzony microbolometer	Focal Plane Array (FPA), Niechłodzony microbolometer	Focal Plane Array (FPA), Niechłodzony microbolometer	Focal Plane Array (FPA), Niechłodzony microbolometer
	Pasma działania	7.5 - 13 μm .	7.5 - 13 μm .	7.5 - 13 μm .	7.5 - 13 μm .
	Rozdzielczość	140 x 140	E45: 160 x 120, E300: 320x240	320x240	640x480
	Rozdzielczość temperaturowa	0,1°C dla 25°C	0,1°C dla 30°C	0,07°C dla 30°C	0,06°C dla 30°C
Pole widzenia	Obiektyw / Przybliżenie	25°x25°/0,12m	1. Szerokokątny 0,5-34°x25°/0,1 m (szeroki kąt x 0,5). 2. Szerokokątny 0,25-60°x45°/0,1 m (szeroki kąt x 0,25). 3. Tele x 2- 9°x7°/1,2 m (przybliżenie x 2), 4. Uniwersalny- 19°x14°/0,3m	1. Standard 25° x 18,75° 2. Teleobiektyw 15° x 11,75° 3. Szerokokątny 45° x 33,75°	12°x9° / 0,9m (tele obiektyw), 24°x18° / 0,3m, 45°x34° / 0,1m, ostrość automatyczna lub ręczna
	Rozdzielczość widmowa	3,12 mrad	E45: 3,7 mrad dla obiek. 34°x25° 1,0 mrad dla obiek. 9°x7° 2,1 mrad dla obiek. 19°x14° E300: 1,6 mrad dla obiek. 34°x25° 0,7 mrad dla obiek. 9°x7° 1,3 mrad dla obiek. 19°x14°	1,36 mrad	0,65mrad dla obiektywu 24°x18°
	Częstotliwość obrazu	9 Hz bez przeplotu	50/60 Hz bez przeplotu	9 lub 30 Hz	30Hz bez przeplotu
Parametry obrazu	Wyjście video	brak	NTSC lub PAL, standard RCA kompozyt video	CVBS (ITU-R-BT 470 PAL / SMPTE 170M NTSC)	RS170 EIA/NTSC, CCIR/Pal, IEEE-1394 FireWire oraz USB



	Okular	brak	brak	brak	Wbudowany, uchylny, rozdzielczość 800x480 pixeli
	Zatrzymanie obrazu	stop klatka	stop klatka	stop klatka	Stop klatka
	Zapamiętywanie obrazów	ok. 1000 obrazów na karcie microSD	E45: ok. 200 obrazów (wbudowana pamięć Flash) E300: ok. 80 obrazów (wbudowana pamięć Flash)	Wymienna karta SD	256 MB SD card, wymienna
	Zewnętrzny monitor	Zintegrowany LCD (3,5") kolor, 256 000 kolorów, 240x320 pixels	Zintegrowany LCD (2,5") kolor, 16 000 kolorów	Zintegrowany wysokiej rozdzielczości, dotykowy LCD (3,5") kolor,	Zintegrowany, otwierany LCD 5,6" (1024x600 pixeli), kolor
	Wyjście sygnału	USB mini-B, USB-A	USB, video typu cinch	USB	
	Aparat fotograficzny	2,3 Mpixels z doświetleniem (2 diody)	brak	Cyfrowy 1,3 Mpixel, wbudowany	Cyfrowy 1,3 Mpixel, wbudowany
Parametry pomiarowe	Zakres temperatury pomiarowej	-10 ÷ +350°C	E45: -20 ÷ +250°C, opcjonalnie do +900°C E300: -20 ÷ +250°C, opcjonalnie do +1250°C	-20 ÷ +250°C lub 0 ÷ 350°C (opcjonalnie do +1200°C)	B640: -40°C do +120°C P640: -40°C do +500°C w dwóch podzakresach, opcjonalnie do +2000°C
	Dokładność	±2% lub ±2 °C	±2% lub ±2 °C	±2% lub ±2 °C	±2% lub ±2 °C
Funkcje pomiarowe	Jednoczesność pomiarów	1 punktowy pomiar temperatury	Punkt pomiarowy (ruchomy), wartości maksymalna, minimalna i średnia z obszaru,	Wielokrotność punktów pomiarowych i obszarów pomiarowych, wartości maksymalna, minimalna i średnia z obszaru,	9 punktów pomiarowych, maksymalna, minimalna i średnia temperatura w obszarze,
	Analiza liniowa	brak	brak	brak	Tak, 2 linie
	Analiza obszarowa	tak	brak	tak	Tak, 4 obszary
	Izoterma	brak	tak	tak (tylko T400)	Tak, 2 izotermy
	Sygnalizacja temperatury	brak	kolorowy alarm (powyżej lub poniżej zadanej wartości).	kolorowy alarm (powyżej lub poniżej zadanej wartości). T400: Funkcja różnicy temperatur, Temperatura odniesienia. Wielopunktowa temperatura alarmu	Tak
	Rejestracja głosu	brak	brak	T400: Notatki głosowe. Zestaw słuchawkowy	Automatyczna korekcja od: odległości, temperatury, wilgotności względnej. Automatyczna korekcja: transmisji optycznej, odbić od temperatury otoczenia, zewnętrznej optyki

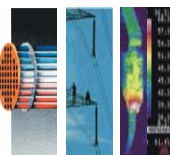


	Korekcja	brak	Korekcja odbić od otoczenia	b.d.	Automatyczna korekcja od: odległości , temperatury, wilgotności względnej. Automatyczna korekcja: transmisji optycznej, odbić od temperatury otoczenia, zewnętrznej optyki
	Zoom	brak	brak (przez wymianę obiektywów)	T400: cyfrowy 8 x T360: cyfrowy 2 x	cyfrowy 8x
Oprogramowanie	Oprogramowanie do analizy	tak	tak	tak	Tak, 2 linie
	Możliwość tworzenia własnego szablonu sprawozdania	tak	tak	tak	Tak, 4 obszary
	Możliwość zestawienia termogramów na jednej stronie sprawozdania (mapa termogramów)	tak	tak	tak	Tak, 2 izotermy
Warunki pracy	Temperatura pracy	-15 °C do +50 °C	-15 °C do +45 °C	-15 °C do +50 °C	-15 °C do +45 °C
	Temperatura składowania	-40 °C do +70 °C	-40 °C do +70 °C	-40 °C do +70 °C	-40 °C do +70 °C
	Obudowa	IP 54 IEC 529, Plastik i guma	IP 54 IEC 359, Plastik i guma	IP 54 IEC 60529	IP 54 IEC 529, Plastik i guma
	Drgania	2g	2g	2g	2 G
	Udary	25g	25g	25g	25 G
	Waga	550 gram	0.7 kg, z baterią i obiektywem 19°x14°	0.88 kg	1.7 kg, z baterią
	Wymiary	235 mm x 81 mm x 175mm	265 mm x 80 mm x 105 mm	106 mm x 201 mm x 125 mm	120 mm x 145 mm x 220 mm
	Czas pracy jednej baterii	ok. 5 h w temp. 20°C	2 h	4 h	3 h
Warunki sprzedaży,	Czas dostawy	ok. 2 tygodnie	ok. 3 tygodnie	ok. 3 tygodnie	ok. 4 tygodnie
	Okres gwarancji	24 miesięcy	12 miesięcy	12 miesięcy	12 miesięcy
	Serwis	Gwarancyjny i pogwarancyjny	Gwarancyjny i pogwarancyjny	Gwarancyjny i pogwarancyjny	Gwarancyjny i pogwarancyjny



Warunki dodatkowe	„ Sprzęt zawiera oprogramowanie chronione przez międzynarodowe prawo autorskie zabraniające kopiowania bez zezwolenia.”	„ Sprzęt zawiera oprogramowanie chronione przez międzynarodowe prawo autorskie zabraniające kopiowania bez zezwolenia.”	<p>1. „ Sprzęt zawiera pewne strategiczne komponenty, które wymagają eksploatacyjnych zezwoleń odpowiednich władz. Dotyczy to głównie częstotliwości obrazu kamery. W przypadku kamery o 30 Hz częstotliwości odświeżania obrazu, końcowy użytkownik kamery musi uzyskać indywidualną zgodę odpowiednich władz. Kamera z częstotliwością odświeżania obrazu 9 Hz nie wymaga zezwoleń a jedynie zgłoszenia końcowego użytkownika. Sprzęt nie może być reeksportowany z polski do innych państw bez zezwolenia.”</p> <p>2. „ Sprzęt zawiera oprogramowanie chronione przez międzynarodowe prawo autorskie zabraniające kopiowania bez zezwolenia.”</p>	„ Sprzęt zawiera oprogramowanie chronione przez międzynarodowe prawo autorskie zabraniające kopiowania bez zezwolenia.”
-------------------	---	---	--	---

Wszystkie dane na podstawie informacji producenta lub jego lokalnych agentów.



Gabriel Miczka Przedsiębiorstwo

44-100 Gliwice ul. Plebańska 16/1, PO Box 20a

tel/fax: +48 32 2319678; mobile: +48 601482447

<http://gabrielmiczka.com>; e-mail: office@gabrielmiczka.com